

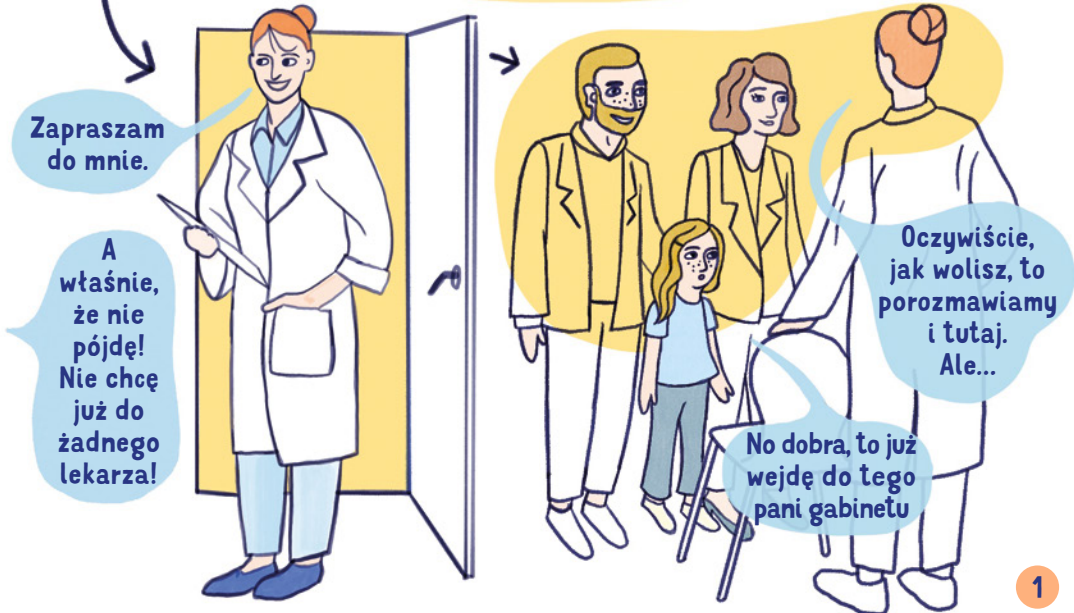
Hania idzie do lekarza.



Wojciech Mikołuszko
(scenariusz)

Stwardnienie rozsiane u dziecka

Joanna Rzesak
(ilustracje)



Zbadałam ci odruchy



Mamy obraz twojej głowy w rezonansie magnetycznym



Otrzymałam wyniki badań płynu mózgowo-rdzeniowego



Obserwowałam metodą potencjatów wywołanych, jak szybko przynosi się informacja w twoim ciele



Mam już wyniki wszystkich badań.



Dzięki tym badaniom wykryliśmy u ciebie chorobę, która się nazywa stwardnienie rozsiane. Często się na nią też mówi SM, eS eM.



Wyleczy mnie pani?

Dam ci leki, których zadaniem będzie powstrzymanie rozwoju choroby.

Jedna czekoladka dla ciebie, jedna dla mnie. Nie mogę zjeść więcej. Tak dbam o swoje zdrowie.



Ojejku, ojejku.

Tak samo będę dbać o twoje zdrowie.

Nie rozumiem, o co pani chodzi.

Wyjaśnię ci krok po kroku. Pytaj, ile chcesz i o co chcesz.

To mogę jeszcze jedną czekoladkę?

Tylko jedną!

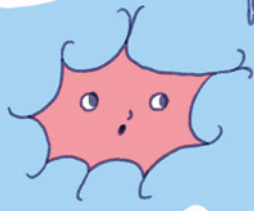
Całe twoje ciało jest zbudowane z małych cegiełek zwanych komórkami.



komórka jelita



czerwone ciałka krwi



komórki kostne



płytki krwi



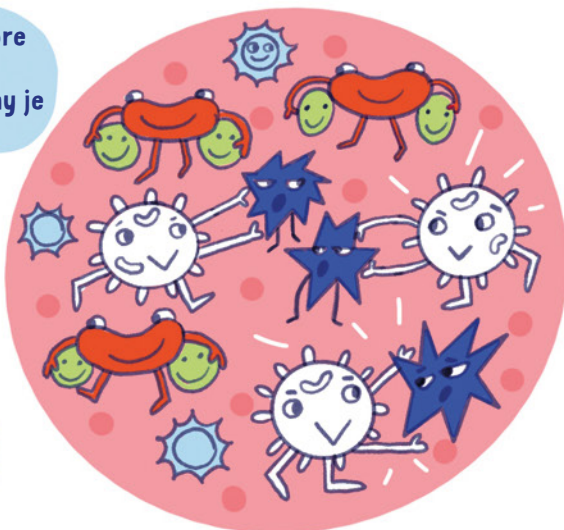
włókno mięśniowe

Jedne komórki zajmują się roznoszeniem jedzenia, inne – wyrzucaniem odpadków, jeszcze inne – poruszaniem twojego ciała.

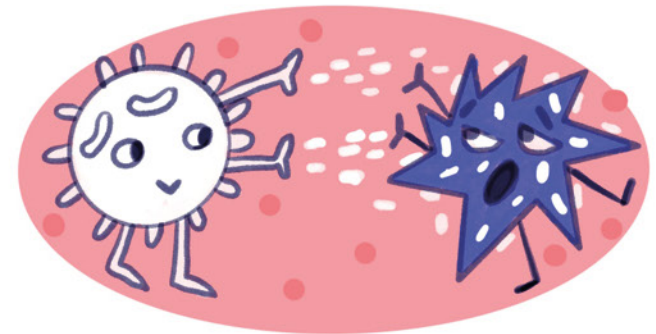
Są też komórki, które bronią cię przed zarazkami. Nazywamy je limfocytami.

Pani też je ma?

I ja, i twoja mama, i twój tata.

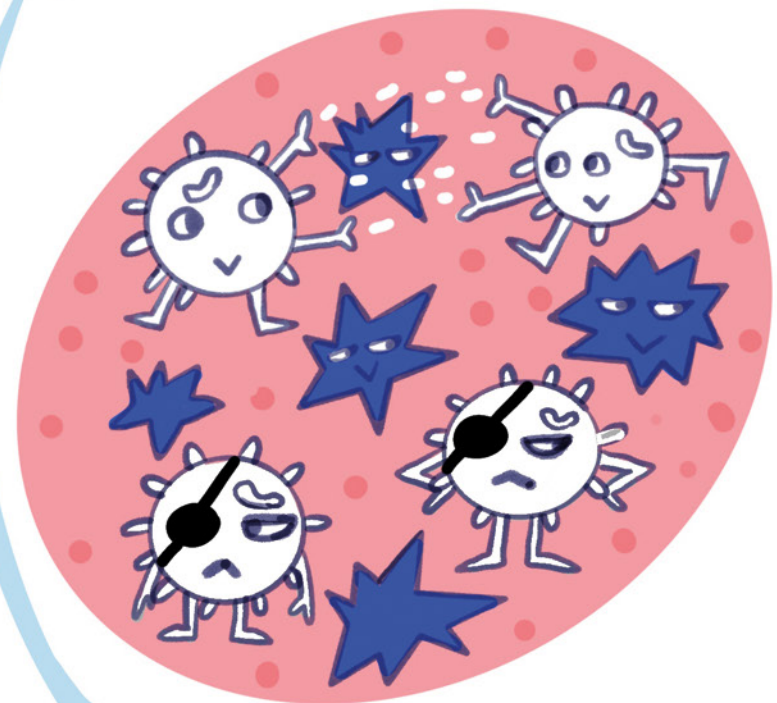


Zdrowe limfocyty atakują zarazki za pomocą przeciwciał.

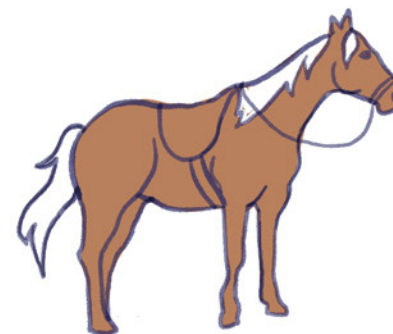
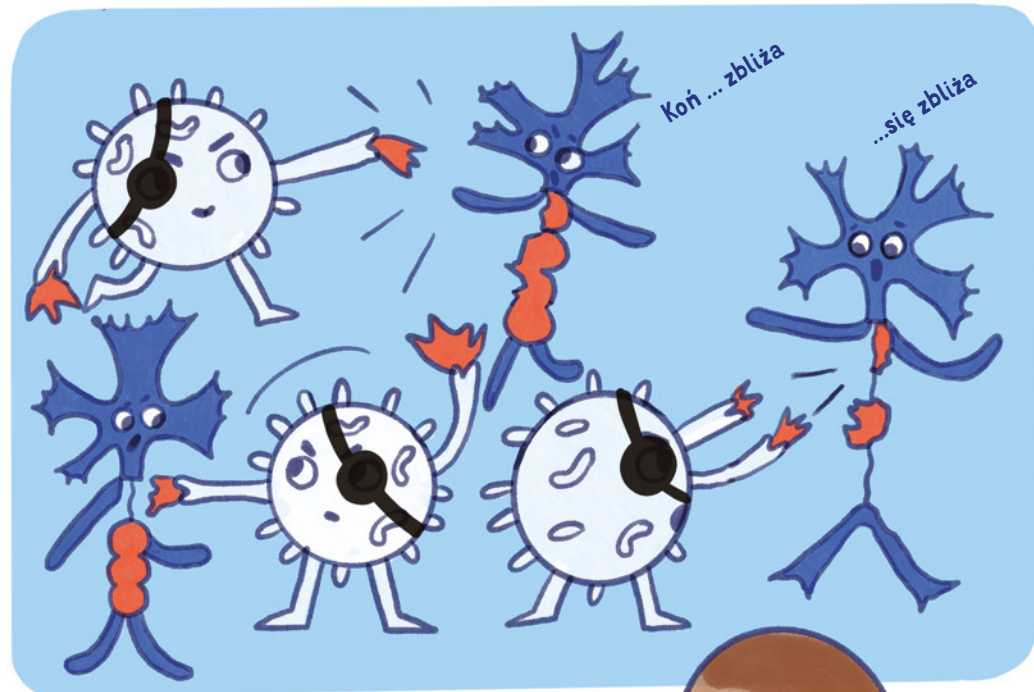
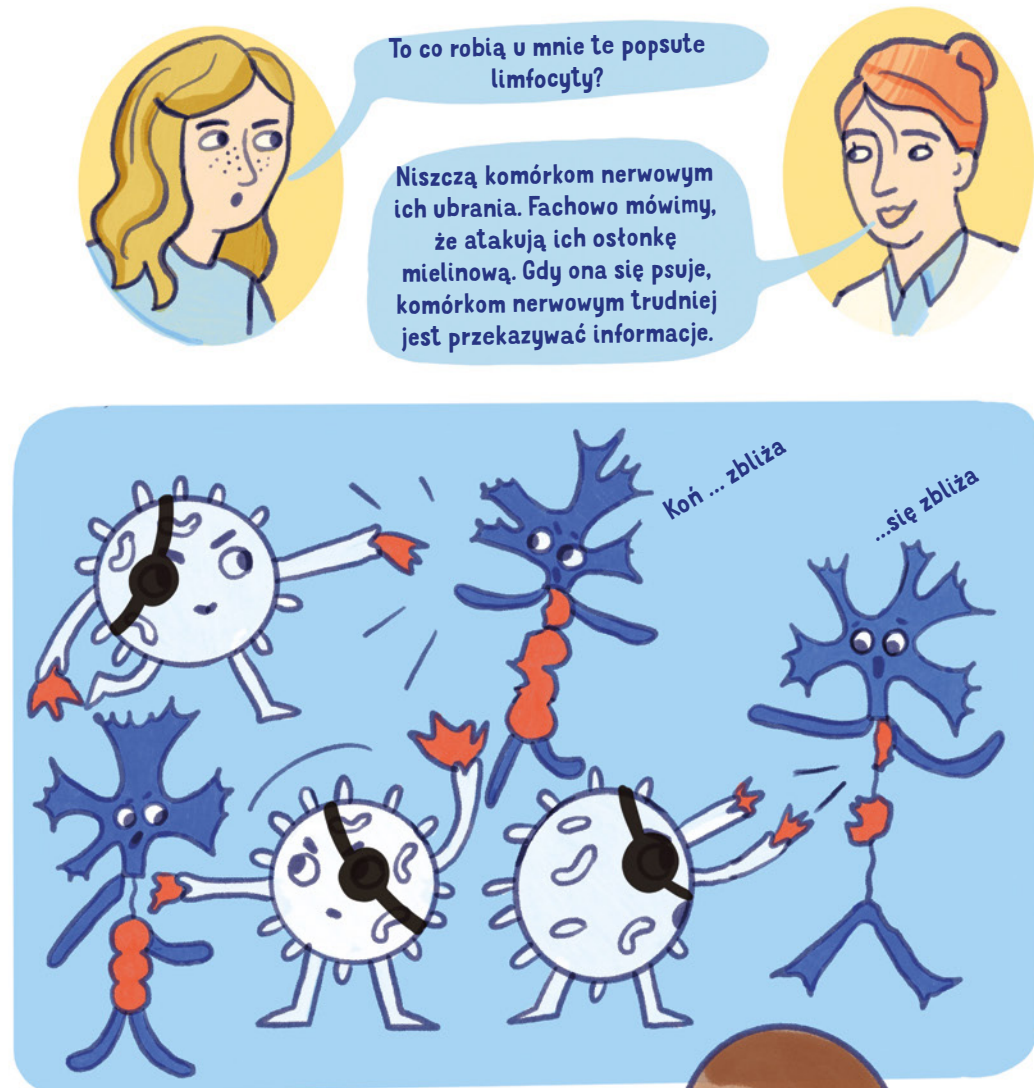
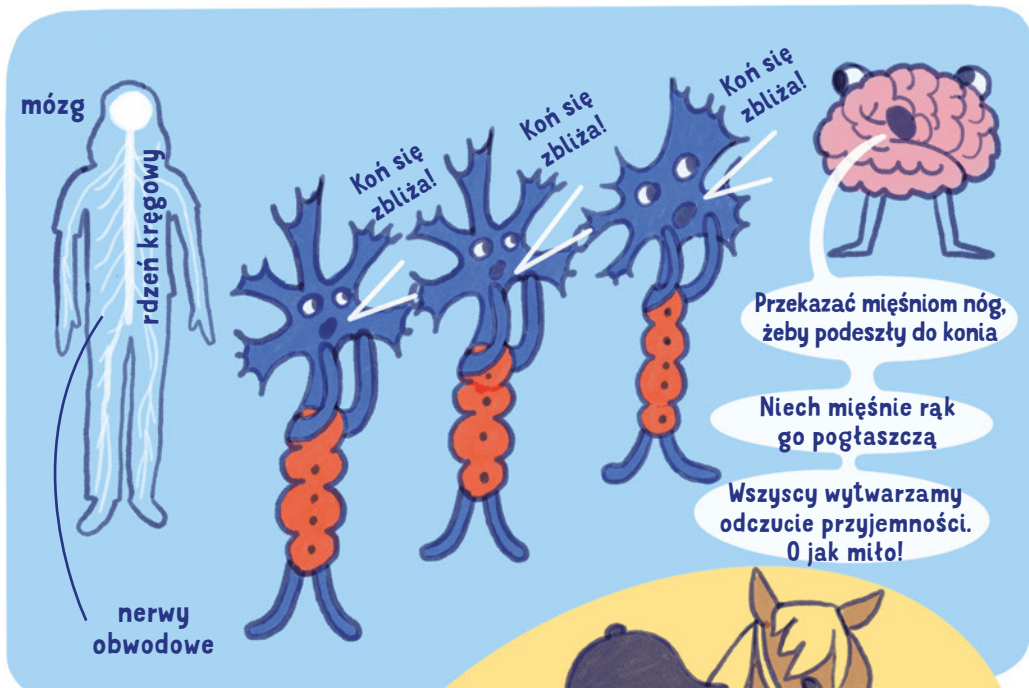


Czasem zdarza się, że niektóre limfocyty, nasi obrońcy, psują się i atakują nie to, co trzeba.

I u mnie są te popsute limfocyty?

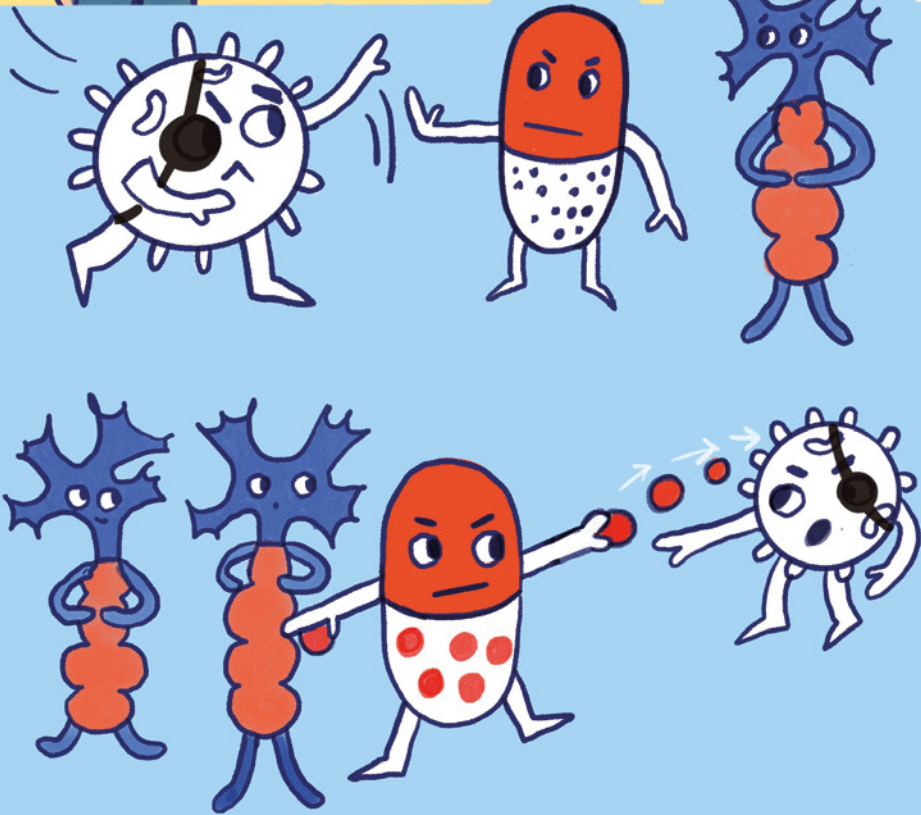


Tak. W stwardnieniu rozsianym popsute limfocyty atakują niektóre elementy układu nerwowego.



To nie może pani tego naprawić?

Jeszcze nie umiemy zszywać poniszczonych ubrań komórek nerwowych. Mamy jednak leki, które starają się powstrzymać kolejne ataki popsutych limfocytów. Jedne je niszczą, drugie blokują im dostęp do komórek nerwowych.



To ja chcę najlepszy lek!

Każdy człowiek jest inny. U jednego ten lek działa lepiej, u drugiego tamten. Są ludzie, którzy po niektórych lekach czują się gorzej. Dlatego postaramy się dobrać najlepszy dla ciebie.



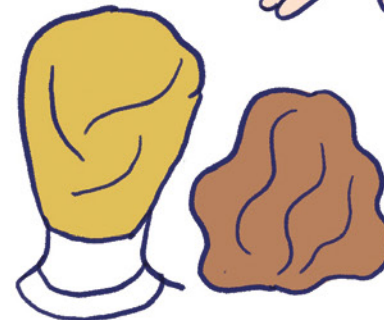
To co? Możemy teraz jechać na konie?



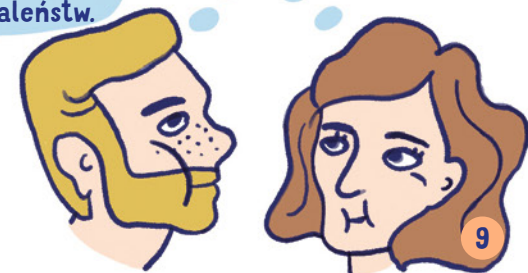
Najwyżej kucyk. Albo nie. Kupię ci psa. Chomika. Pluszowego.

Oczywiście, że jedziemy! Haniu, posadzę cię na największego konia. Ruszysz galopem!

Po czekoladce?



Niech Hania czerpie radość z życia, choć z rozważą. Niech jeździ na koniu, tyle że bez szaleństw.





Co jeszcze możemy zrobić?



Dbać, by zdrowo się odżywiała.

Niech dużo się rusza, ale z rozważą, najlepiej na świeżym powietrzu.



Niech spotyka się z koleżankami i kolegami, niech śmieje się, niech uczy się i rozwija.

Porozmawiać w szkole, by na klasówkach dostała więcej czasu, bo szybciej się męczy i trudniej jest jej się skupić.





A jeśli będziesz miała pytania, pisz do mnie maile.



A da się robić czekoladki bez cukru?



Przyśle pani przepis.



Porozmawiaj z panią doktor. Na pewno Ci wszystko wytłumaczy. Jest fajna.

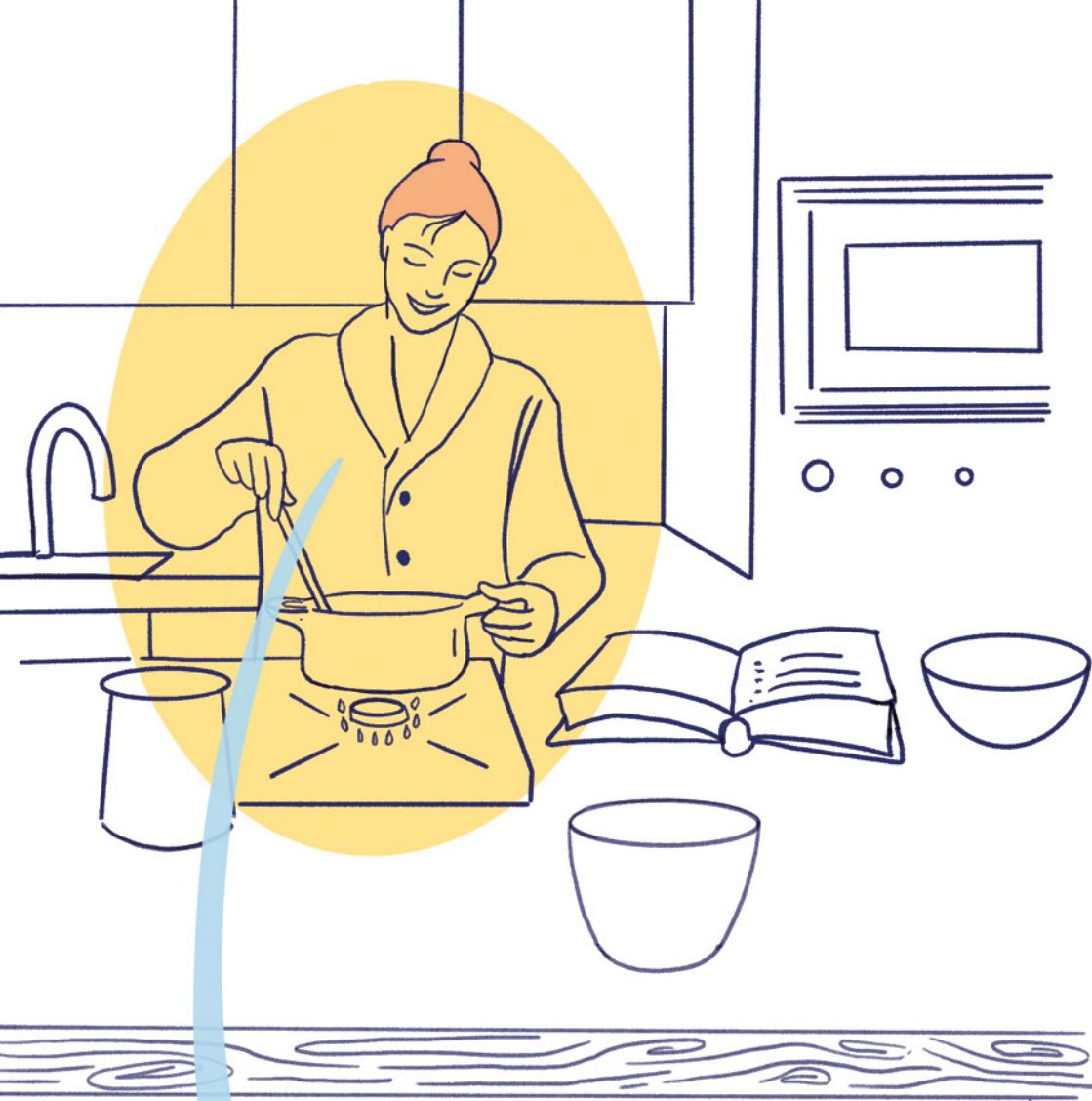


Mamo, pojeździsz ze mną?



A ja chcę iść na mecz. Obiecaliście!

Spokojnie. Zaraz wchodzimy do pani doktor.



Czekoladki bez cukru.
Twardą część mleczka kokosowego
rozpuszczamy w kąpieli wodnej z kremem
kokosowym w bloku. Mieszamy aż oba
składniki się połączą...



Stwardnienie rozsiane (SM)

to choroba neurologiczna, atakująca mózg i rdzeń kręgowy, u której podłoża leżą wadliwe procesy autoimmunologiczne. Charakteryzuje się różnymi objawami i zindywidualizowanym przebiegiem. Dotyka osoby przede wszystkim między 20 a 40 rokiem życia, ale chorują również dzieci. Choć SM jest wciąż nieuleczalne, postęp choroby można skutecznie zahamować!

Polskie Towarzystwo Stwardnienia Rozsianego (PTSR)

to ogólnopolska organizacja pozarządowa, pożytku publicznego, która wspiera osoby z SM i ich bliskich. Udzielając bezpośredniego wsparcia i prowadząc działania rzecznicze oraz kampanie edukacyjne dążymy do poprawy jakości życia tych, którzy muszą zmagać się ze stwardnieniem rozsianym na co dzień.

Zadzwoń na naszą Infolinię i dowiedz się więcej
o leczeniu SM oraz formach wsparcia:
+22 127 48 50.

Skorzystaj z bezpłatnej pomocy psychologa, prawnika,
neurologa, pracownika socjalnego:
+22 127 48 50

Zatóż subkonto i zbieraj środki na leczenie i rehabilitację:
+22 119 36 88

Polskie Towarzystwo Stwardnienia Rozsianego

ul. Nowolipki 2a
00-160 Warszawa
biuro@ptsr.org.pl
NIP: 526-16-73-344
KRS: 000 008 33 56
REGON: 006237795

www.ptsr.org.pl

Jesteśmy też na Facebooku!

Komiks powstał w ramach projektu
„Rozmowy o chorobie, czyli dobra komunikacja między lekarzem a pacjentem chorym na SM”



partner
projektu:



Bristol-Myers Squibb